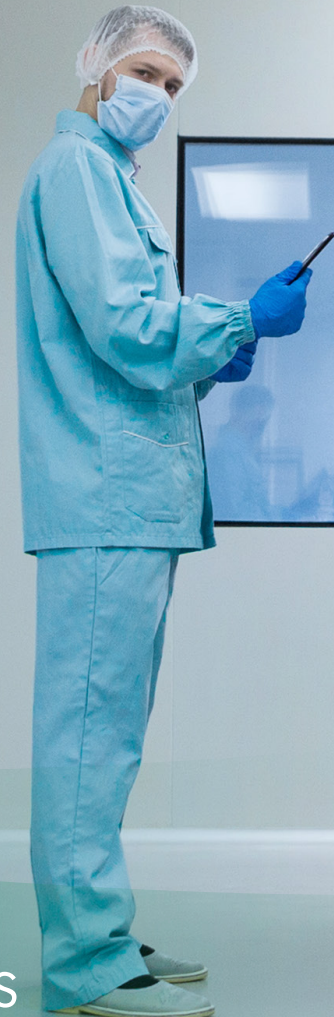
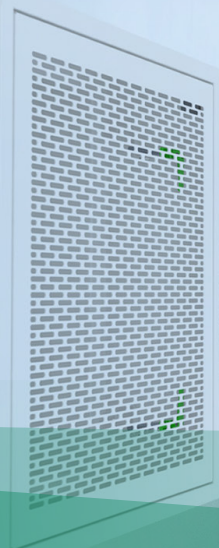


# CLEANSEAL

Luftfiltergehäuse für die Zu- und Abluft



Clean air solutions

# CLEANSEAL - EIN ZUVERLÄSSIGES UND VIELSEITIGES LUFTFILTERGEHÄUSE

Die Produktfamilie CleanSeal wurde für den Einsatz in Krankenhäusern, Sicherheitslaboratorien und Reinräumen entwickelt. Die Luftfiltergehäuse zeichnen sich durch einfache Installation, Bedienung und Wartung aus. Der CleanSeal bietet einfache Bedienbarkeit in Verbindung mit maximaler Sicherheit durch das vollständig verschweißte Gehäuse, wodurch das Risiko von Leckagen minimiert wird. Ausgestattet mit energieeffizienten HEPA-Filtern von Camfil bietet CleanSeal ökonomische und ökologische Vorteile. Die überarbeitete CleanSeal-Produktfamilie bietet das komplette Spektrum an Luftfiltergehäusen für Zu- und Abluftanwendungen zur Decken- und Wandmontage. Alle Produkte der CleanSeal-Familie können kundenspezifisch angepasst werden.

## GEPRÜFTE QUALITÄT UND LEISTUNG

Jeder Schwebstofffilter wird einzeln geprüft und mit einem individuellen Prüfzertifikat ausgeliefert. Und die Gehäuse? Bei Camfil ist drin, was auf der Verpackung steht. Eigenschaften und Leistungswerte werden durch Laborprüfberichte und Qualitätssicherung in der Produktion bestätigt.



### QUALITÄTSSICHERUNG

Das CleanSeal durchläuft während der Produktion eine Vielzahl von Qualitätskontrollen nach einem eindeutigen, produktspezifischen Protokoll. Damit ist eine lückenlose Rückverfolgbarkeit jedes eingebauten Luftfiltergehäuses gewährleistet.



### KORROSIONSSCHUTZ

Zweischichtige Pulverbeschichtung für erhöhten Korrosionsschutz gegen gängige Dekontaminationsmittel und Edelstahlausführung für Umgebungen mit hohem Kondensationsrisiko auf Anfrage.



### PRODUKTQUALITÄT

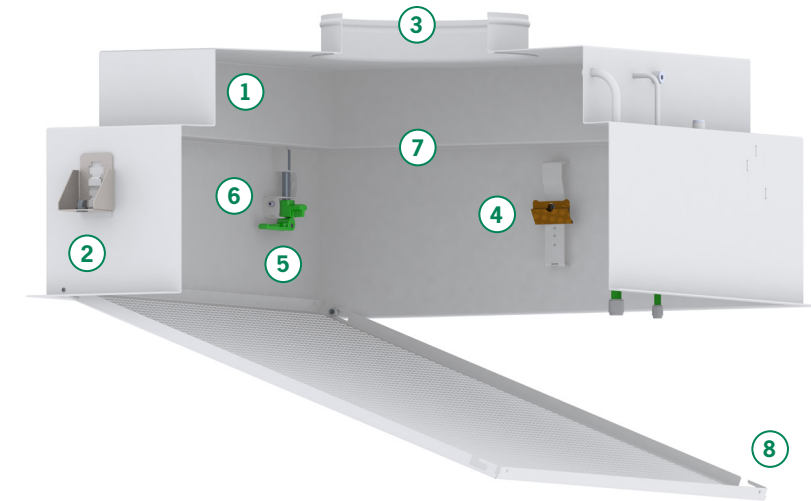
Der Name CleanSeal ist ein Versprechen für gleichbleibende Produktqualität, sowohl bei Standardausführungen als auch bei unterschiedlichen Konfigurationen. Jedes Luftfiltergehäuse verfügt über alle einzigartigen Eigenschaften der CleanSeal-Produktfamilie.



### TRANSPORTSCHUTZ

Das CleanSeal ist so verpackt, dass es während des Transports vor unliebsamen Überraschungen in letzter Minute geschützt ist. Unsere strengen Qualitätskontrollen stellen sicher, dass das CleanSeal in einem einbaufertigen und betriebsbereiten Zustand bei Ihnen ankommt.

## CLEANSEAL LUFTFILTERGEHÄUSE



### 1. ROBUST, VOLLSTÄNDIG GESCHWEISST

Das Luftfiltergehäuse ist vollständig geschweißt, um eine zuverlässige Leistung, ohne Leckagen während der gesamten Lebensdauer, zu gewährleisten.

### 2. UNIVERSELLES MONTAGESYSTEM

Kann an Zwischendecken montiert, abgehängt oder in eine Rasterdecke eingebaut werden.

### 3. FLEXIBLE KANALANSCHLÜSSE

Flexibler, vielseitiger Anschluss für verschiedene Kanalsysteme.

### 4. FILTERHALTESYSTEM ZUR VORPOSITIONIERUNG

Der Luftfilter kann durch seitliche Halterungen vorpositioniert werden. Eine zusätzliche Unterstützung beim Einsetzen durch eine zweite Person ist nicht erforderlich.

### 5. WERKZEUGLOSE MONTAGE DES LUFTFILTERS

Der Luftfilter kann einfach ohne Werkzeug montiert werden.

### 6. VERSTELLBARER HALTER

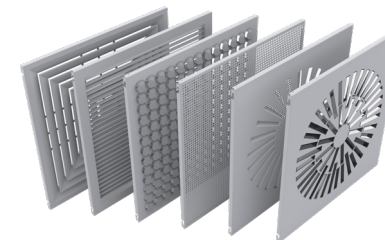
CleanSeal ist mit allen Tiefen der Camfil Megalam HEPA-Filter (MG/MD/MX) kompatibel. Dies gewährleistet, dass die Konfiguration angepasst werden kann, wenn sich die Anforderungen an den Reinraum ändern.

### 7. VERSCHIEDENE DICHTUNGEN VERFÜGBAR

Der Kunde kann zwischen GEL- und PU-Dichtungen wählen.

### 8. INNOVATIVES AUSLASSGITTER-VerschLUSSSYSTEM

Sofortiger Zugang zu Luftfiltern und Messanschlüssen durch einzigartiges Verriegelungssystem und aufklappbares Auslassgitter. Kann mit einer Plastik- oder Kreditkarte geöffnet werden.



### GROSSE AUSWAHL AN AUSLASSGITTERN

Lieferbare Auslassgitter für Deckenluftauslassgehäuse.



### TÜREN FÜR CLEANSEAL EXHAUST

Die Tür für das Abluftfiltergehäuse ist mit oder ohne Vorfilter (50 mm tief) erhältlich.

# FLEXIBEL UND ANPASSUNGSFÄHIG

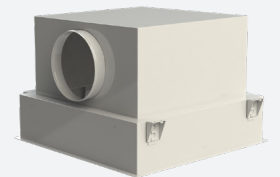
## VERFÜGBARE KONFIGURATIONEN



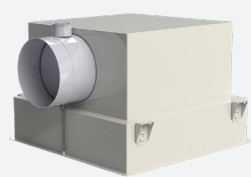
Anschluss rund, oben



Anschluss rechteckig, seitlich



Anschluss rund, seitlich



Anschluss rund, seitlich mit Klappe

## STANDARDABMESSUNGEN

		Luftfilter (mm)							
		305 x 305	305 x 610	457 x 457	508 x 508	610 x 610	915 x 610	1108 x 508	1220 x 610
		3P3*	3P6*	4P4	5P5*	6P6*	9P6*	11P5	12P6
Gehäuse (mm)		392 x 392	392 x 697	544 x 544	595 x 595	697 x 697	1002 x 697	1195 x 595	1307 x 687

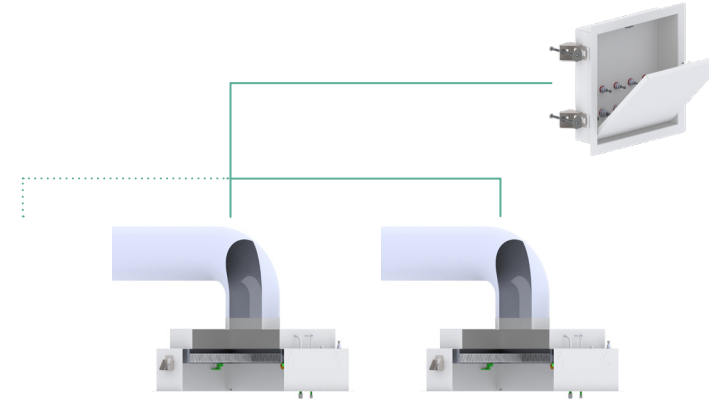
## TÜR FÜR CLEANSEAL EXHAUST



Die Tür des CleanSeal Exhaust ist mit oder ohne Vorfilter (50 mm tief) erhältlich.

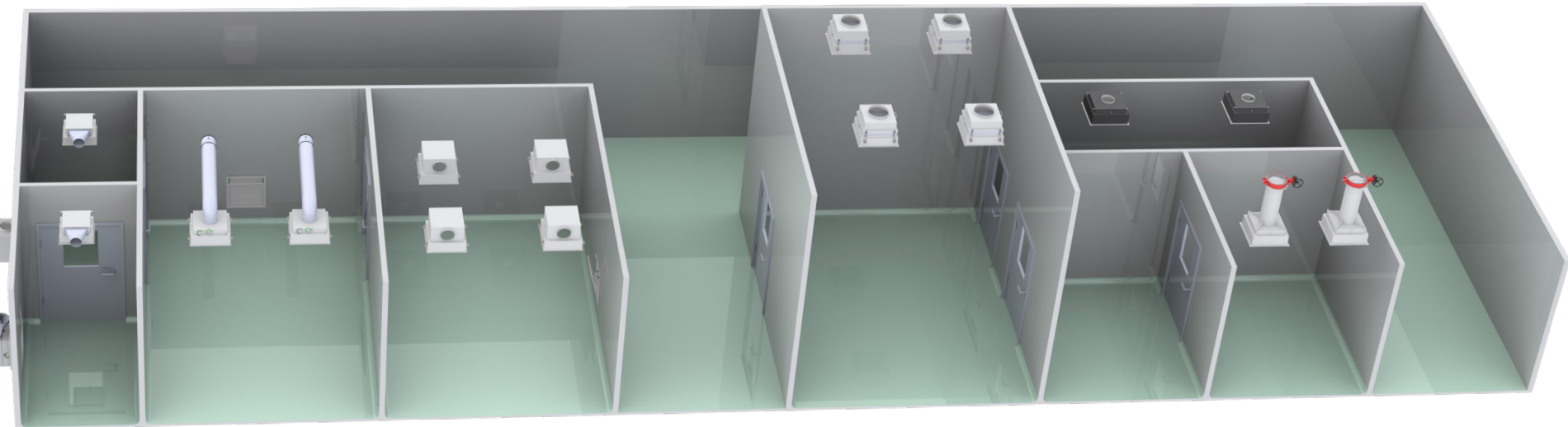
## DECKEN- ODER WANDMONTAGE

Große Auswahl an Standardlösungen, für die meisten Einbausituationen.



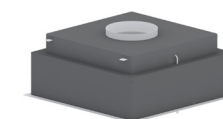
## CLEANSEAL INTEGRITY

- Partikelinjektion zur Filtervalidierung
- Aerosolinjektion über ein zentrales Steuermodul oder über die einzelnen Luftfiltergehäuse
- 1 bis 5 CleanSeal Integrity können über ein einziges Steuermodul innerhalb oder außerhalb des Raumes angesteuert werden.
- Zusätzliche individuelle Aerosolinjektion in jedes einzelne Gehäuse möglich.



## KUNDENSPEZIFISCHE LÖSUNGEN

Alle Produkte der CleanSeal-Familie können an Ihre spezifischen Anforderungen angepasst werden.



## ERGÄNZUNGEN FÜR STANDARDLÖSUNGEN

- Integripod für ISO-konforme Filtervalidierung
- Schnellspanvorrichtung
- Diverse Kanalanschlussstutzen
- Verschiedene Möglichkeiten bei Deckenmontage

## TOPLOADER

Gehäuse für den Austausch des Filters von oben.

## ARMAFLEX INSULATION

Gehäuse mit Armaflex-Isolierung.

## ABSPERRKLAPPE

Gehäuse mit hermetischer Absperrklappe für Containment-Anwendungen.



## CLEANSEAL INTEGRITY

Die optional integrierbaren HEPA-Filter-Prüfgeräte für Zu- und Abluftanwendungen werden genauestens auf Partikelverteilung und Leckagefreiheit geprüft, um eine Filterprüfung nach ISO 14644-3 im eingebauten Zustand zu gewährleisten.



### FÜR ZULUFT

- Eine Partikelverteilung gemäß ISO 14644-3 vor dem HEPA-Filter wurde nach den Kriterien gemäß TEST-RP-034.4 sowohl für DEHS als auch für PAO validiert.
- Partikelverteilung in mehreren Luftfiltergehäusen durch ein Steuermodul oder separat in jedem Luftfiltergehäuse
- Reduzierung der erforderlichen Aerosolmenge
- Effiziente Prüfung
- Einfache Wartung und Bedienung
- Benutzerfreundliche Konstruktion
- Risikominimierung
- Verschiedene Konfigurationen, Einbringung von der Raumseite oder vom Technikraum für Neubauten oder Nachrüstung bestehender Reineräume

### FÜR ABLUFT

- Kompakte Aerosolaufgabevorrichtung mit Partikeldosierung nach ISO 14644-3
- Reduzierung der benötigten Aerosolmenge
- Einfach zu bedienen

### ODER FÜR EINE NOCH BESSERE ERKENNUNG VON LECKAGEN

- Manual Integrity Probe (MIP) für die Filtervalidierung
- Zertifiziertes Lecktestverfahren
- Zugang zum MIP-Probenanschluss und Anschluss für MIP-Antrieb über frei positionierbares Steuermodul
- MIP-Antrieb mit Drehmomentbegrenzung



### TESTEN SIE UNSER CONSULTANT PORTAL

- Passen Sie das CleanSeal Luftfiltergehäuse an Ihren Anforderungen an
- Speichern Sie Ihre Konfigurationen und Projekte
- Erhalten Sie Kostenvorschläge für Ihre Projektanforderungen erhalten
- Zugriff auf technische Informationen und umfangreiches Schulungsmaterial

ERFAHREN SIE  
MEHR ÜBER  
**MYCAMFIL**  
CONSULTANT



## ENERGIEEFFIZIENTE HEPA-FILTER FÜR JEDE ANWENDUNG

HEPA-Filter von Camfil holen das Beste aus Ihren CleanSeal-Luftfiltergehäusen heraus. Energieeffiziente Schwebstofffilter sind für alle Gehäusegrößen erhältlich, von der energiearmen laminaren Zuluft bis zur turbulenten Absaugung mit hohem Volumenstrom. Zwischen jeder Gehäuse- und Filtergröße gibt es eine Kombination für die beste Leistung in jeder Anwendung.



### MAXIMALE ENERGIEEINSPARUNG

Camfil ist bekannt für seine Luftfilter mit dem niedrigsten Differenzdruck. Durch kontinuierliche Entwicklung und Forschung bietet Camfil effiziente HEPA-Endfilter, die den Energieverbrauch senken und gleichzeitig für garantiert saubere Luft sorgen.

### PROZESSSICHERHEIT

Die Luftfilter der ProSafe-Serie sind für den Einsatz in der Life-Science-Industrie sowie in der Lebensmittel- und Getränkeproduktion zertifiziert. Das ProSafe-Symbol garantiert, dass alle verwendeten Materialien einzeln geprüft und zertifiziert wurden. Darüber hinaus wurden alle Komponenten mit den entsprechenden Testverfahren auf relevante Beständigkeiten geprüft.

### GARANTIERTE KONFORMITÄT

Jeder Luftfilter ist vollständig nach den geltenden Normen zertifiziert und wird im Werk einzeln geprüft.

### WIE KÖNNEN WIR HELFEN?

- Forschungs- und Entwicklungszentren für die besten Luftfilter auf dem Markt
- Experten, die Sie bei der Auswahl der besten Lösung unterstützen
- Ein engagiertes Team, das Ihnen bei der Anpassung und Integration an Ihre Bedürfnisse zur Seite steht.

ERFAHREN SIE  
MEHR ÜBER  
**PROSAFE**



# Camfil – weltweit führend bei Luftfiltern und Lösungen für die Luftreinhaltung

Seit mehr als einem halben Jahrhundert sorgt Camfil für saubere Luft in Innenräumen – für Menschen, Prozesse und die Umwelt. Als führender Hersteller, bieten wir Luftfilterprodukte und Lösungen an, die das Leben gesünder und Produktionsprozesse sicherer machen, den Energieverbrauch senken und die Umwelt schonen.

Wir sind der festen Überzeugung, dass die besten Lösungen für unsere Kund:innen auch die besten Lösungen für unseren Planeten sind. Deshalb berücksichtigen wir in jeder Phase – von der Entwicklung bis zur Lieferung und über den gesamten Produktlebenszyklus hinweg – die Auswirkungen, unseres Handelns auf Mensch und Umwelt. Mit neuen Ansätzen, innovativem Design, präziser Prozesssteuerung und einem starken Fokus auf unsere Anwender:innen wollen wir Ressourcen schonend nutzen und jeden Tag neue und bessere Wege finden – damit wir alle freier atmen können.

Die Camfil-Gruppe mit Hauptsitz in Stockholm ist mit 30 Produktionsstätten, sechs Forschungs- und Entwicklungsstandorten, sowie regionalen Beratungs- und Vertriebsbüros in mehr als 35 Ländern vertreten und beschäftigt rund 5.600 Mitarbeiterinnen und Mitarbeiter. Wir sind stolz darauf, Kund:innen in einer Vielzahl von Branchen und Gemeinden auf der ganzen Welt beliefern und unterstützen zu können.

[www.camfil.com](http://www.camfil.com)



camflaustria



camflaustria



camflaustria